





"FLORALIA YARD VOL. II"

Design Paula Cademartori,
50 % laine, 50 % soie, 205 x 152 cm, **Illulian**, 6 619 €.



Design Margaux Keller, tufté main en France, en laine de Nouvelle-Zélande, 175 x 210 cm ou 250 x 300 cm, **Margaux Keller Collections**, 2 890 € ou 4 850 €.

"MIMESIS"

Design Seb Janiak, en velours et support textile tissé en PP, 200 x 300 cm, **Moovi**, à partir de 3 146 €.

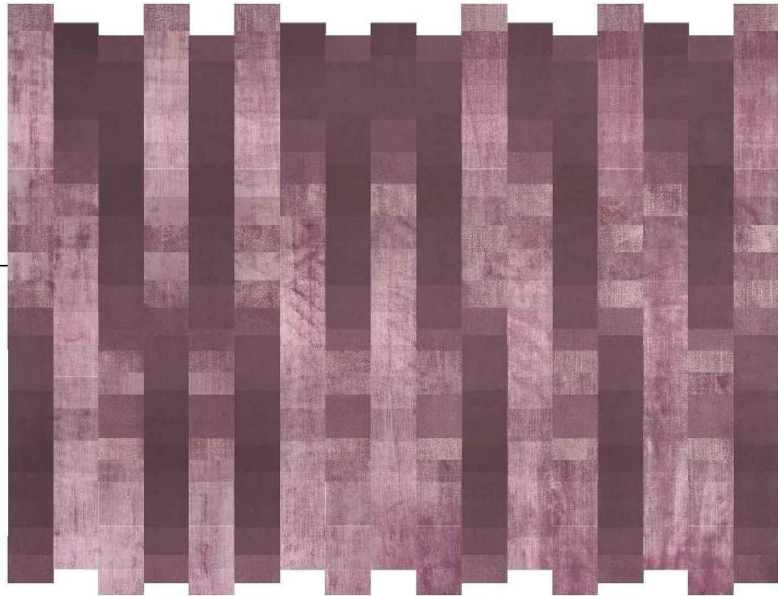


"BEHIND BLEU"

Design Frédérique Lepers, noué main 86 000 nœuds/m², 81 % laine de Nouvelle-Zélande, 19 % soie végétale, 170 x 240 cm, **Serge Lesage**, 2 563 €.

"BREEZE"

Design Giancarlo
Bosio and Giorgetti
R&D, en laine et soie de
bambou, Giorgetti,
1 008 € le m².



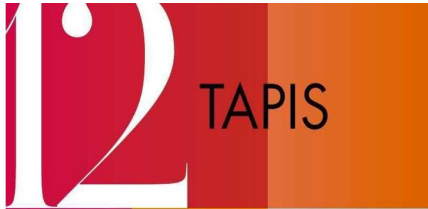
"ACAPULCO
CARDAMOME"

En jute tressé, 180 x 250 cm,
Élitis, 1 550 €.



"W"

Design Pinton Studio Lab, en soie,
laine, baccarat, mohair et coton, 155 x 146 cm
et 160 x 120 cm, Pinton, 8 500 €.



"FLUX FX I TUSCAN BARREN"

Design **Stormo Studio**, en laine
de Nouvelle-Zélande, 180 x 240 cm,
Carpet Edition, 3629 €.



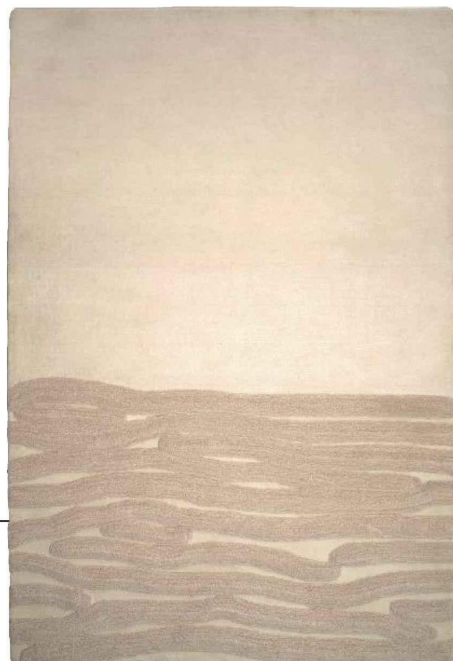
"ROSEE"

Design **Ulrika
Liljedahl**, en
métal, laine et soie,
225 x 258 cm,
Pinton, 24 043 €.



"CIEL VAGUE"

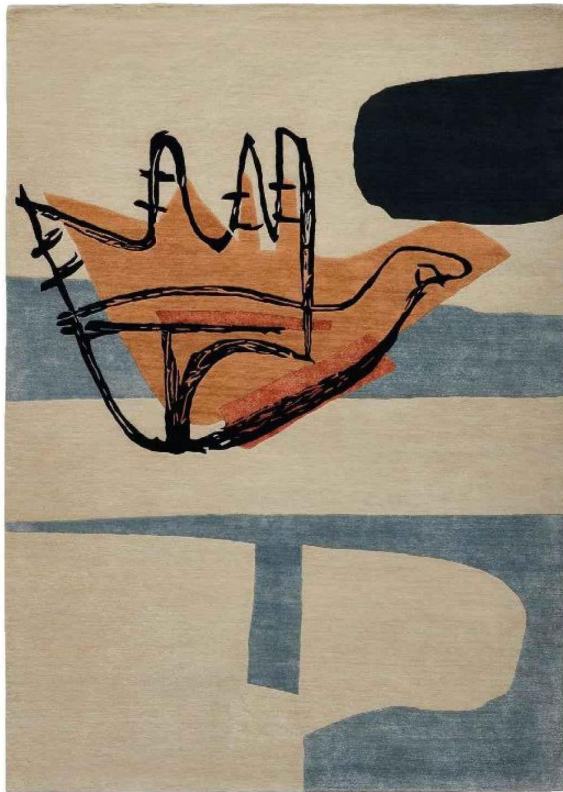
Design **Anne-Charlotte Baudequin
et Mathieu Males (concours Cinna
Jeunes Talents)**, tufté main,
100 % laine de Nouvelle-Zélande,
200 x 300 cm, **Cinna**, 1 973 €.





"FOSSILES CUIVRE"

Design Emmanuel Gallina, tufté main, 85 % laine, 15 % viscose, 170/200/250 x 240/300/350 cm, **Toulemonde Bochart**, à partir de 1 224 €.



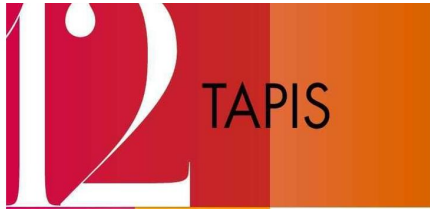
"LA MAIN OUVERTE"

Design Le Corbusier, noué main en laine et viscose de Nouvelle-Zélande, à partir de 300 x 200 cm, **Cassina**, 4 722 €.

"RIME IMPERFETTE"

Design Deanna Comellini, en fil technique non toxique et très performant tissé à la main, **G.T.Design**, 410 € le m².





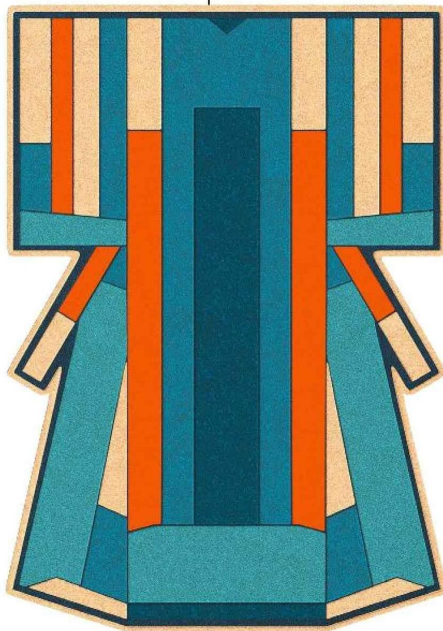
**"PIPELINE
FREEFORM 1"**

**Design Patricia
Urquiola**, en laine, 240 x
300, **cc-Tapis**, 11 405 €.



"INES"

**Design Piergil
Fourquié**,
tuffé main en
Inde, en laine
de Nouvelle-
Zélande, 240 x
170 x 1,5 cm,
Hartô, 1 050 €.

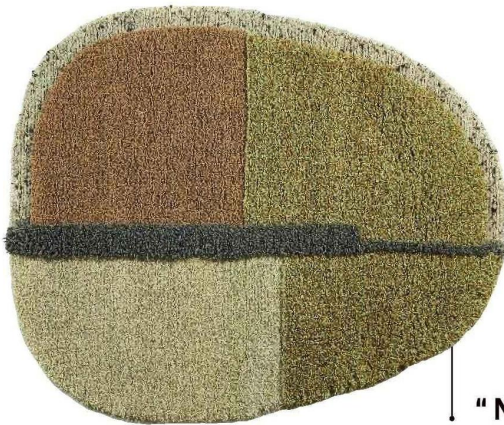
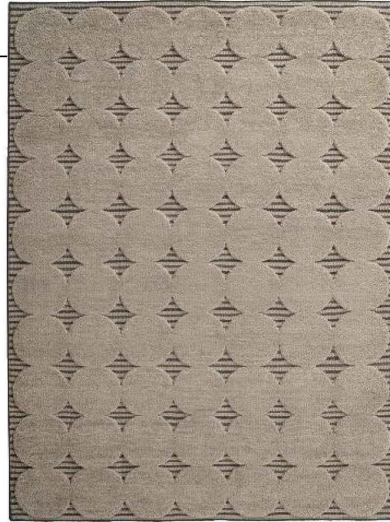


"CHINOISERIE"

Collection Vintage Weave,
100 % laine, **La Manufacture
Cogolin**, à partir de 2 160 € le m².

"42 QUADRATURE"

Design Marie C Dorner, tissé et noué main, 44 % laine de Sardaigne, 11 % laine de Nouvelle-Zélande et 45 % coton, 172 x 244 cm, **Ligne Roset**, 2 996 €.

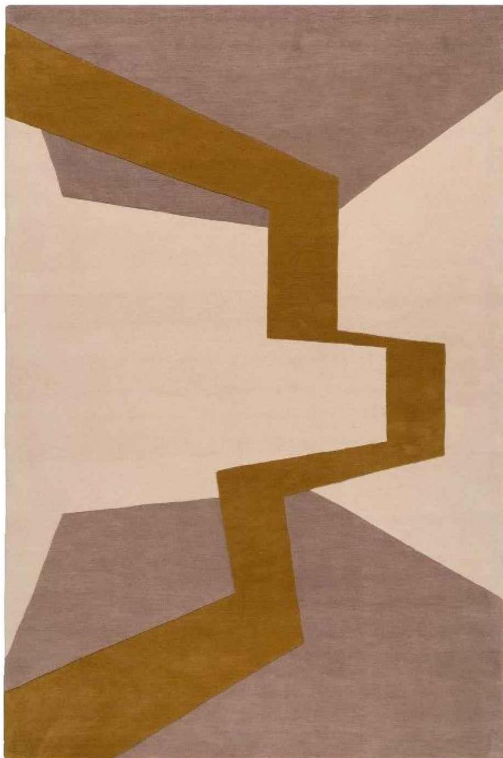
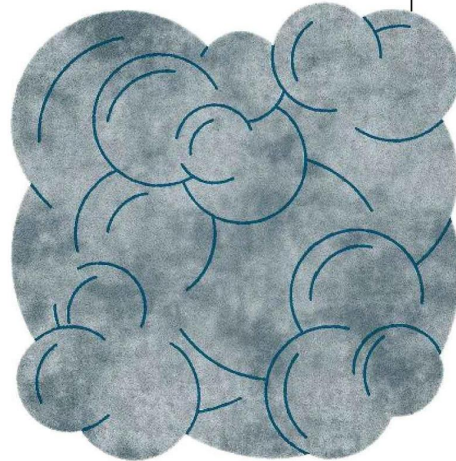


"NUDO"

Design Sebastian Herkner, en laine vierge fine nouée à la main, 160 x 190 cm ou 180 x 220 cm, **ames**, 2 791,89 €.

"BUBBLES"

En soie de bambou et Tencel, à partir de 150 x 150 cm, **Bretz**, 560 € le m².



"COLOUR PLAY"

Design Pernille Picherit, tufté main, 100 % laine, 170 x 260 cm, **Codimat Collection**, 1 788 €.

12 TAPIS



"HAZE 2"

Design Begüm Cana Özgür,
50 % laine de Nouvelle-Zélande,
50 % laine italienne,
170 x 240 cm
ou 200 x 300 cm,
Nanimarquina,
à partir de 1 990 €.



"MONSTER ONYX"

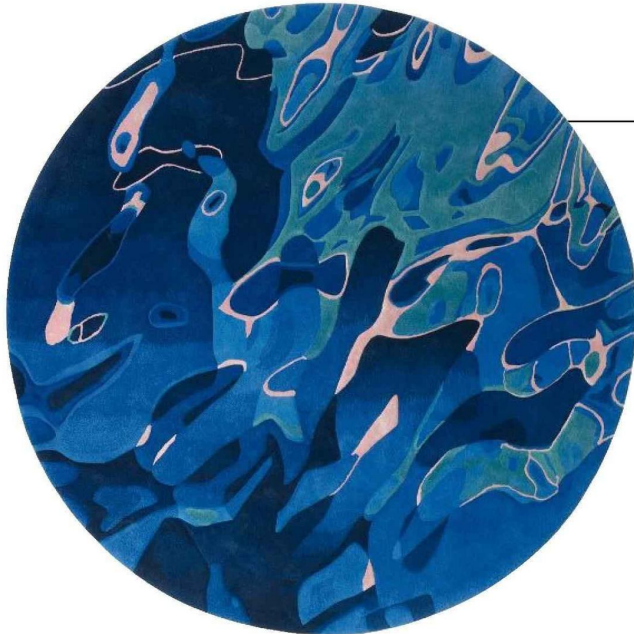
Design Milton Glaser,
noué à la main à Katmandou, au Népal,
55 % soie, 45 % laine tibétaine,
246 x 310 cm,
Battilossi, 22 000 €.



"TWIGGY"

Design Sarah Poniatowski,
tufté main, 100 % laine de Nouvelle-Zélande,
250 x 251 cm, **Maison Sarah Lavoine,** 4 800 €.





"LUMIÈRE NOIRE"

Tufté main, en fils de laine et soie,
Ø 200 cm, **Mydriaz**, prix à venir.



"FRAGMENT"

Design **Reda Amalou**,
en soie végétale
et laine, 200 x 300 cm
ou 250 x 350 cm,
Reda Amalou, prix à venir.

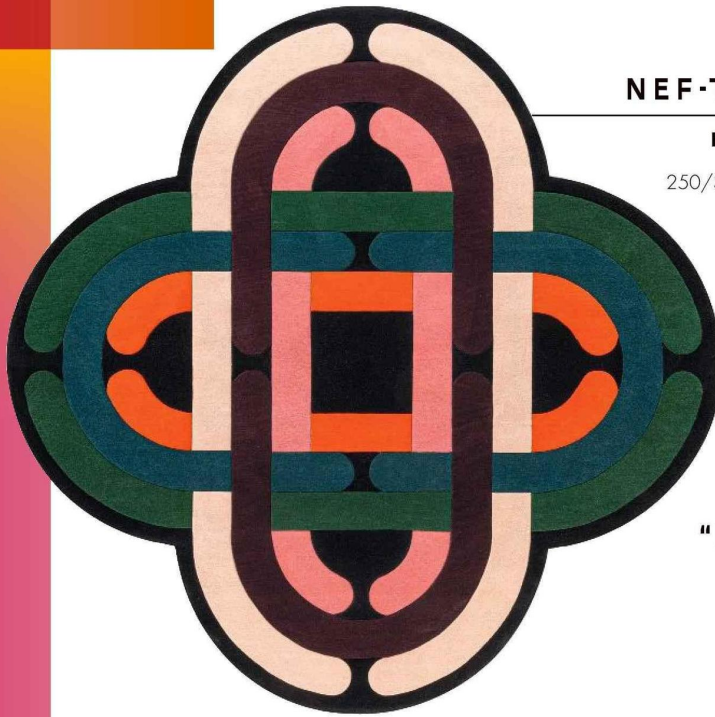


"CORDELIE"

Design **Pierre Charpin**, en coton brodé à la main
Osier-Terraco, 200 x 300 cm, **Hermès**, prix à venir.



TAPIS



"MINOTOR NEF-TOURMALINE"

Design Christian Signorel,
tuffé main, en laine, 90/200/
250/300 x 90/200/250/300 cm,
Diacasan Edition,
à partir de 405 €.

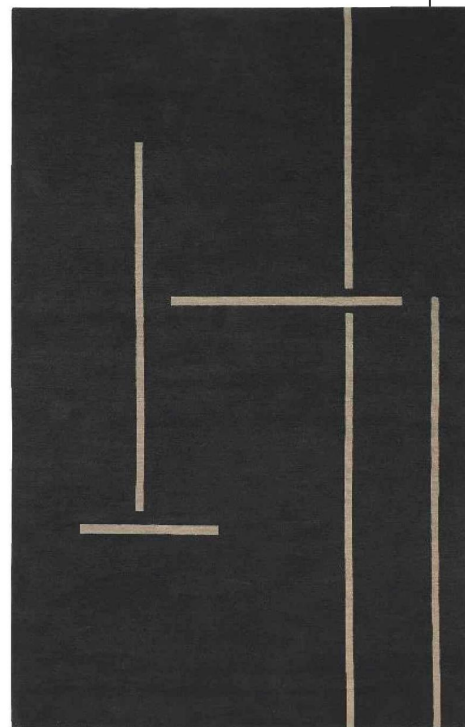
"MONOLITH"

Design Eileen Gray,
tissé à la main, en laine
vierge de Nouvelle-
Zélande, 200 x 300 cm,
ClassiCon, 8750 €.



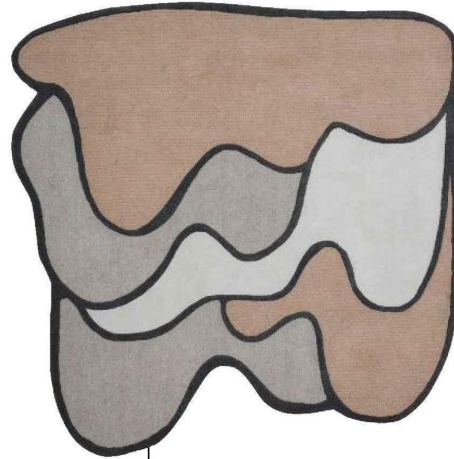
"METAPHORES"

Design Studio G&R,
432,5 x 420 cm, **Gallotti&Radice,**
à partir de 8 050 €.



"UMIBOZU"

Design édition 1.6.9 x Studio KRJST, tufté main en Econyl, fibre nylon 100 % recyclée à partir de filets de pêche et de plastique, recyclable, 392 x 298 cm, **édition 1.6.9**, prix à venir.

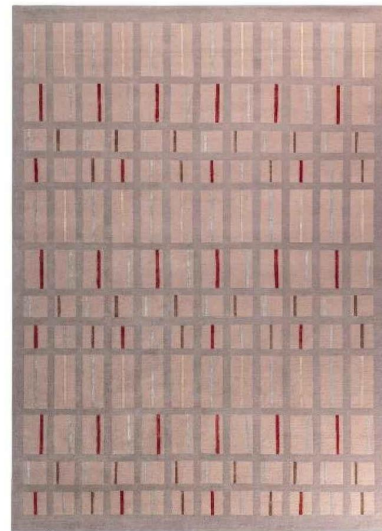
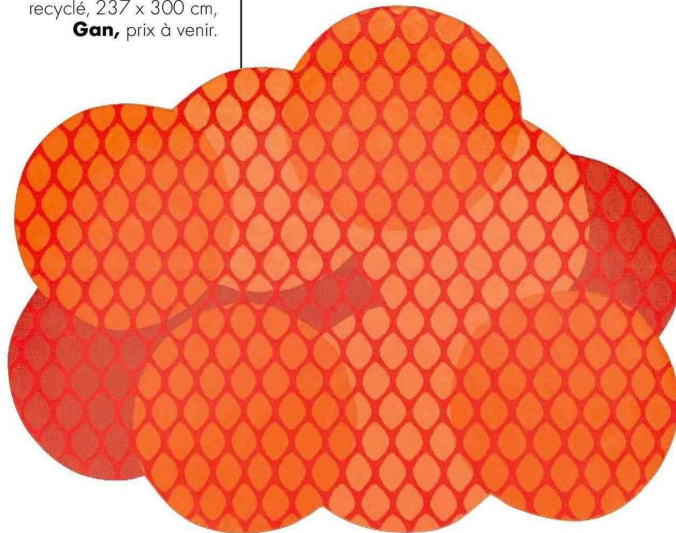


"COQUILLAGE"

Design Faye Toogood, collection Esquisses, en laine, 200 x 200 cm, **Maison Matisse**, 4 705 €.

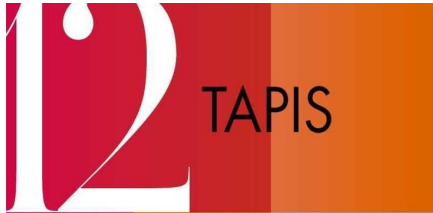
"CITRUS ORANGE"

Design Jorge Garaje, 100 % PET recyclé, 237 x 300 cm, **Gan**, prix à venir.

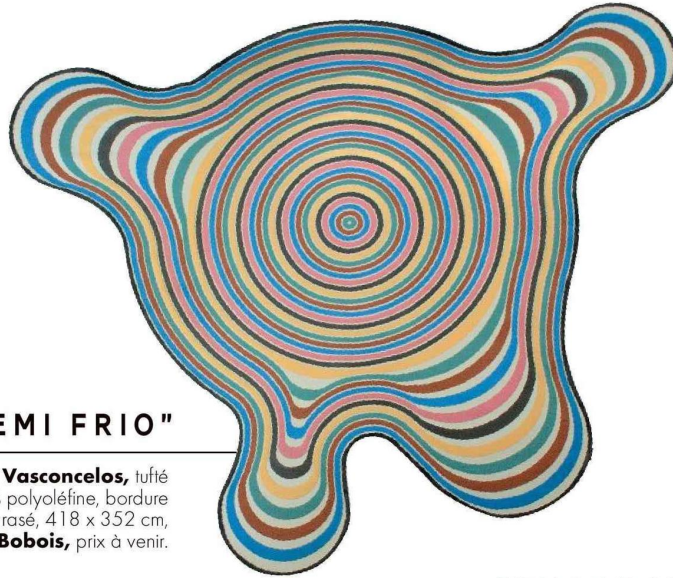


"DUO"

Design Roberto Lazzeroni, 80 % laine, 20 % soie, à partir de 200 x 300 cm, **Poltrona Frau**, à partir de 3 950 €.



TAPIS



"XXL SEMI FRIO"

Design **Joana Vasconcelos**, tufté bouclette 100 % polyoléfine, bordure en velours rasé, 418 x 352 cm, **Roche Bobois**, prix à venir.

"KUADRO"

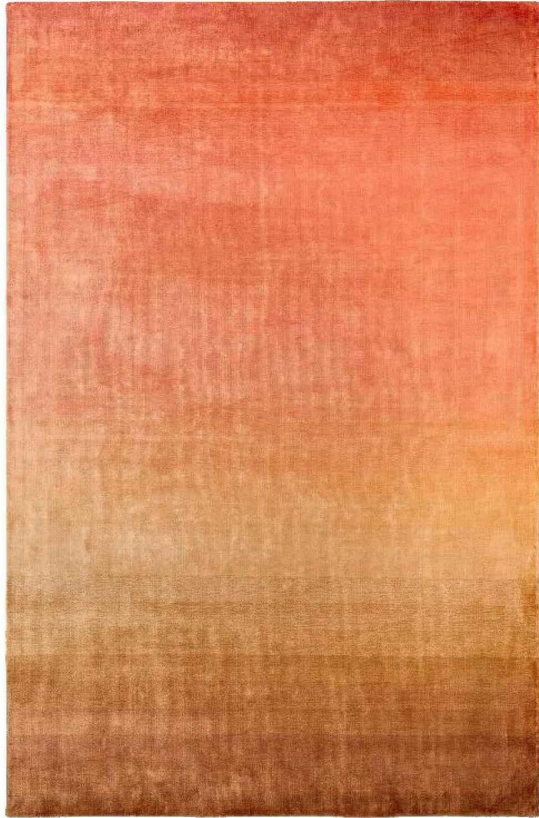
Design **Calligaris Studio**, en polyamide, 140 x 100 cm, **Calligaris**, prix à venir.



"ANULARE I,
COLLECTION LEGAMI"

Design **Elena Salmistraro**, tufté main, en laine, soie et laine feutrée, 200 x 300 cm, **Tai Ping**, 14.790 €.



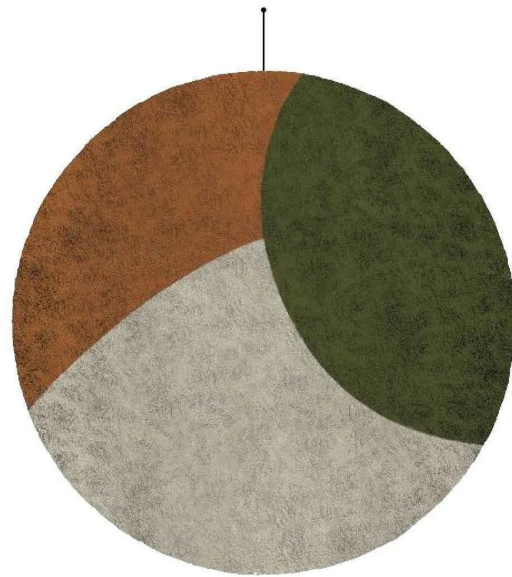


"SAVOIE CORAL"

Design Tricia Guild, tissé à la main,
100 % Tencel-Lyocell, **Designers Guild**,
prix et dimensions à venir.

"WISP MOSAIC"

Design Minotti Studio,
tuffé main, en laine
de Nouvelle-Zélande,
Ø 300/400/500 cm,
Minotti, 8 040 €.



"PARAYS"

Design Patricia Urquiola,
en laine de l'Himalaya tuffée
et coupée à la main,
teintures végétales et minérales,
100 x 300 cm et 200 x 300 cm,
Kartell, 1 378 € et 2 756 €.

