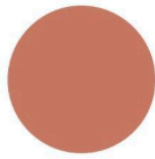


Nuancier pictural

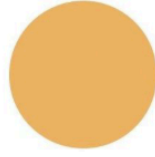
À la fois tendre et profonde, cette teinte nature s'accorde à merveille avec de nombreuses autres couleurs comme le jaune, le brun, le bleu ou le rose, qu'elle sublime sans s'effacer.



Tolosa,
Colibri



Terre d'Argile,
Dulux Valentine



Mirabelles Exquises,
Algo



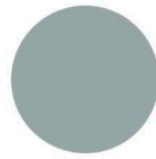
Cèdre,
Alinea



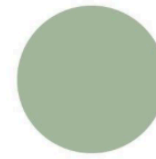
Springfield Sage,
Benjamin Moore



Nuitée,
Ressource



Vert Tendre,
Syntilor



Vert olivier, collection
États d'Esprit, Tollens

1



Les revêtements

Les jeux de matières, de contrastes et d'imprimés font danser le vert sauge dans la maison. De quoi nous faire chavirer.

1. Moelleuse. Moquette bouclée, coloris beige, en laine et Nylon. Velvet (rouleau de 4 m), 164,99 € le mètre carré, Saint Maclou.

2. Apaisant. Carreaux peints à la main en grès émaillé finition mate. CZ5 (20 x 20 cm), collection Corrispondenza, 171,60 € le mètre carré, Ceramica Bardelli chez Archiproducts.

3. Mise en relief. Carrelage mur Forte (60 x 20 cm), 16,95 €, Leroy Merlin.

4. Végétal. Papier peint intissé Noémie (10 x 0,53 m), 18,95 € le rouleau, 4 Murs.

5. Tourbillonnant. Papier peint intissé Feeling (10,05 x 0,53 m), collection Dream Garden, 49,90 € le rouleau, Caselio chez Leroy Merlin.

6. Plus vrai que nature. Papier peint design Samir Mazer. Assa (10 x 0,7 m), 235 € le rouleau, Asteré chez Maison Makeba.

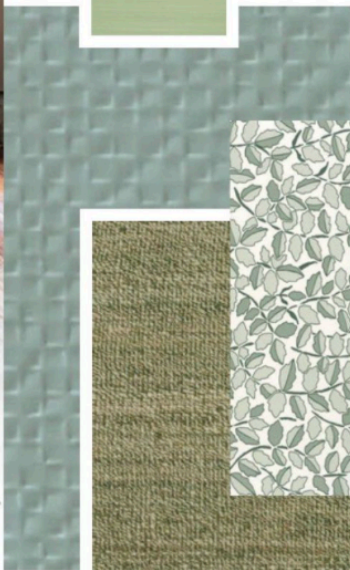
7. Faux uni. Moquette en laine et chanvre. Green, Codimat collection.

8. En contraste. Revêtement mural en raphia. Pépite (91 cm de large), collection Merida, 156 € le mètre, Élitis chez Au fil des couleurs.

2



3



5



4



6



8



7

