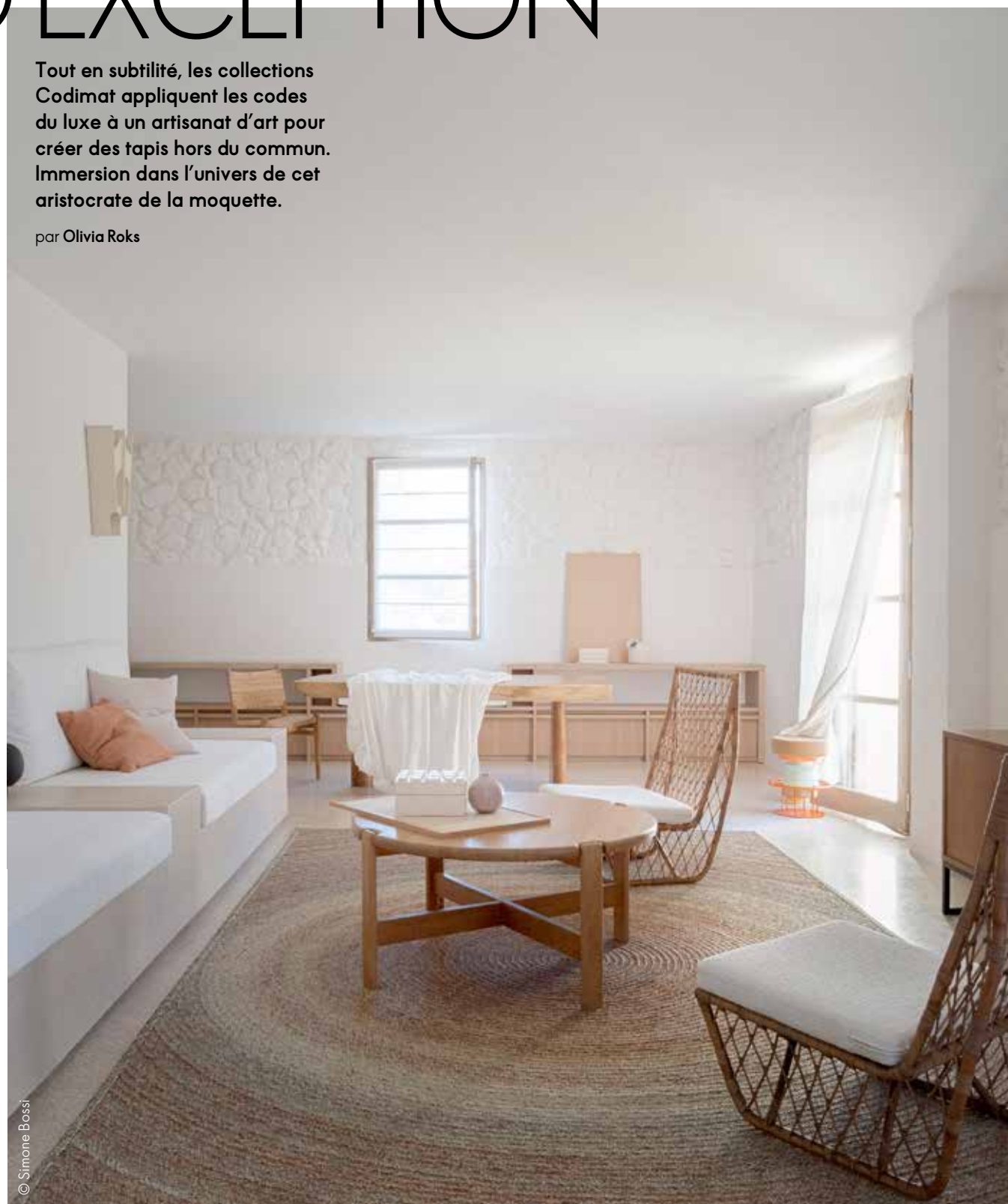


# CODIMAT COLLECTION SOLS D'EXCEPTION

Tout en subtilité, les collections Codimat appliquent les codes du luxe à un artisanat d'art pour créer des tapis hors du commun. Immersion dans l'univers de cet aristocrate de la moquette.

par Olivia Roks



## Douceur de l'épure

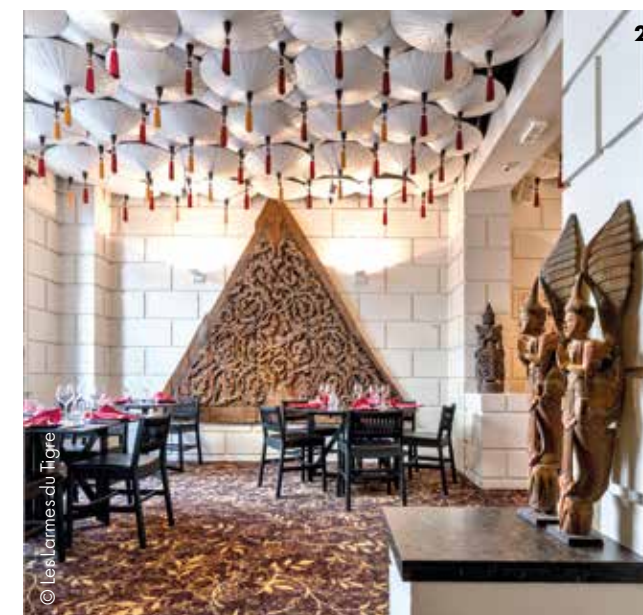
Dans la MA House, une bergerie dans le sud de la France rénovée par l'architecte Timothée Mercier du Studio XM, un tapis de raphia tressé dans un dégradé de couleurs naturelles.

© Simone Bossi

Depuis 1955, Codimat Collection lie son histoire à celle des châteaux, des lieux de pouvoirs, des appartements privés, des hôtels et des restaurants. De Compiègne à Fontainebleau, de l'Institut de France à la salle à manger privée de Richard Nixon à la Maison Blanche. La maison est spécialisée dans l'accompagnement de projets sur mesure pour les professionnels de la décoration, de la conception à la fabrication, jusqu'à la pose. Elle maîtrise l'ensemble des procédés de fabrication, que ce soient des métiers à tisser traditionnels en bois pour les gammes « tissées main » et « nouées main », des métiers jacquards Wilton pour les moquettes en petites largeurs unies ou à dessin, des métiers mécaniques pour toutes les moquettes uniformes, des métiers Axminster, Rachel ou tuftés pour les moquettes à dessins grande largeur. Afin de proposer les plus belles matières, la maison privilégie les fibres naturelles pour l'extraordinaire subtilité des teintes, pour leur confort et leur durabilité : pure soie, laine, mohair, cachemire, chanvre, fibre d'ortie, aloe vera, abaca, coton, lin, etc. Le résultat ? Des collections de tapis d'artistes avec les dessins exclusifs de Madeleine Castaing ou encore la collaboration avec le décorateur belge Jean-Philippe Demeyer qui a donné naissance au tapis ensoleillé "Lutetia", mais aussi des créations sur mesure pour les projets confiés aux architectes d'intérieur aux quatre coins du monde, un choix de plus de 16 000 références dont les plus anciennes datent du XVIII<sup>e</sup> siècle. ▶



© Guillaume de Laubier



© Les Larmes du Tigre

## 1. Haute couture

Chez une créatrice de mode, à Paris, une moquette en wilton de laine avec le motif "Sumo" des années 70.

## 2. Inspiration thaï

Quand l'architecte Christophe Ternest et le décorateur Denis Baudoux revisitent les restaurant bruxellois Les Larmes du Tigre, cela donne un écran habillé d'une moquette au dessin original, inspiré de l'art traditionnel thaïlandais.

## 3. Élégance vintage

Un tapis tufté main pour le salon de cette maison décorée par l'agence RMGB.



© Mathieu Salvaing



Un savoir-faire de haut vol qui fait de Codimat Collection une des références majeures en matière d'édition de tapis et de création de moquettes sur mesure. Leurs motifs et couleurs empreints d'élégance s'inscrivent dans des projets de décoration intérieure, que ce soit pour des institutionnels, des particuliers, des hôtels, des restaurants, des boutiques. Pour se familiariser avec la maison, rien de tel que de se plonger dans leur récent ouvrage, "Carpet Society", qui confirme leur talent. Le but ? Réunir leurs projets variés afin de conserver la mémoire de tous ces sols décoratifs. Le livre s'ouvre sur les fastes de l'Histoire pour nous conduire très vite dans l'intimité de résidences privées et d'appartements étonnants. Quand le tapis devient une pièce à part entière, un objet phare, signature d'un intérieur... ■

● Rue de la Régence 11, 1000 Bruxelles.  
codimatcollection.com



1 © Michel Figuet



2 © Joëlle Tinchant et By Mouche



3 © Arne Jernard

**1. Travail à domicile**

Dans un appartement à Uccle au design signé Instore, une moquette bicolore à dessin en jacquard wilton personnalise parfaitement l'espace.

**2. Escalier habillé**

Joëlle Tinchant et By Mouche signent la décoration de cette résidence secondaire à Knokke-le-Zoute, un couloir d'escalier aménagé avec un tapis en wilton intitulé "Cannabis".

**3. Glamour**

Dans cette demeure belge au design pensé par Joëlle Tinchant et Roxane Rombouts, un tapis en jacquard de laine à motifs en relief habille la salle à manger.



ELLE BELGIQUE  
DÉCORATION

**CONTACT**

Philippe De Jonghe +32 475 23 48 40 ou pdj@ventures.be  
Catherine Limon +32 475 93 83 73 ou cli@ventures.be  
Rachel Macaluso +32 479 48 32 59 ou rma@editionventures.be  
Elodie Andriveau + 32 475 295 796 - ean@editionventures.be