

# Colors

## Get out your paint brush!

Text: Agnès Zamboni

**L**es couleurs donnent vie à ce tout qui nous entoure et inspirent nos préférences. Le saviez-vous ? Elles influencent à 65 % notre décision d'achat. Liées aux émotions et à notre intuition, comme 95 % de nos choix esthétiques, elles interagissent sur la perception d'un objet ou d'un espace. Pour 2021, le nuancier de référence Pantone et le fabricant de peinture Tollens ont élu deux couleurs : le jaune (Illuminating) et le gris (Ultimate Grey), deux teintes qui s'opposent pour composer un ensemble harmonieux et former un équilibre. La couleur du soleil et de la lumière qui représente l'espoir et l'optimisme se conjugue avec celle de la pierre, une valeur sûre et intemporelle qui résiste à l'érosion du temps. Du côté des tendances générales, l'appel de la nature se fait entendre avec des gammes de bleus célestes et de verts végétaux. Les couleurs des éléments, l'eau, le soleil, le feu, mais aussi tous les tons de terre du beige au brun, en passant par les ocres, les argiles, les terres cuites, les teintes minérales, à tendance gris... habillent nos intérieurs. Outre les couleurs unies, les effets de matières et de patines colorées apportent aussi beaucoup de personnalité à l'espace.

Colours bring everything around us to life and serve as an inspiration for our preferences. Did you know that they account for 65% of our purchasing decisions? Closely related to our emotions and intuition, like 95% of our aesthetic choices, they interact with the perception of an object or a space. For 2021, the reference colour chart Pantone and the paint manufacturer Tollens have chosen two colours: yellow (Illuminating) and grey (Ultimate Grey), two contrasting shades that come together to create a harmonious whole and achieve a balance. The colour of the sun and light, which represents hope and optimism, is combined with the colour of stone, a timeless value that resists the erosion of time. As for the more general trends, the call of nature can be heard loud and clear with ranges of celestial blues and vegetal greens. The colours of the elements - water, sun, fire - but also all the earth tones from beige to brown, including ochres, clays, terracotta and mineral shades, with a tendency towards grey, feature on the mood boards for our interiors. In addition to plain colours, colourful materials and patinas also have the effect of imbuing a space with oodles of personality. >

NORTSTUDIO, set of Form stools and tables in painted solid MDF - nortstudio.be





## Jongler avec les couleurs Juggling with colours

Les décorateurs et architectes d'intérieur utilisent la couleur pour composer un espace et le rythmer, définir des fonctions : fauteuils colorés soulignant le dessin du plateau d'une table, rappels chromatiques créant des correspondances entre les objets, tons différents pour rendre chacun des sièges uniques, harmonie autour d'une teinte phare, comme le bleu, servant de signature.

Interior designers and architects use colour to organise a space and give it rhythm, to define functions: coloured armchairs that highlight the design of a table top, chromatic reminders creating correspondences between objects, different shades to make each of the seats unique, harmony around a key colour, such as blue, that serves as a signature. ▷



JONATHAN ADLER, Philippe and Milano armchairs, Claridge sofa and Alphaville coffee table - jonathanadler.com



mobitec  
SINCE 1990

## Osez dans toutes les pièces de la maison Make a statement in every room in the house



Invitation à expérimenter un lieu, la couleur se travaille en contraste ou en faux camaïeux, pour mettre en valeur une œuvre d'art, un meuble... un éclairage. Elle rend un objet unique, souligne les lignes d'un siège, le volume d'un rangement. Une teinte actuelle redessine une pièce de design classique et iconique. Un tableau s'intègre mieux dans une pièce lorsque ses couleurs répondent à l'espace. Par contre, s'il se détache de l'harmonie choisie en toile de fond, sa présence sera plus forte.



COEDITION, Palm Springs armchair from Anderssen & Voll - coedition.fr - Photo: © Nicolas Millet



DAY STUDIO, Avlu table accessories, Crafted Minimalism collection - day-studio.com

Dans la salle de bains, la couleur se travaille en rangements, robinetterie voire équipements sanitaires. C'est un moyen de rendre la pièce plus accueillante, de la relier au reste de l'espace, d'attirer l'attention sur une fonction. Un papier peint panoramique ou avec des motifs XXL agrandit, sublime une petite surface et repousse les murs. Et si la couleur changeait tout ?

In the bathroom, colour is applied to storage units, taps and even sanitary equipment. It is a way of making the room more welcoming, of linking it to the rest of the space, of drawing attention to a function. A panoramic wallpaper or one with XXL patterns enlarges and enhances a small area and has the effect of pushing back the walls. What if colour really did make all the difference? ▷

An invitation to experiment with a place, colour can be used to create contrasts or subtle colour gradations, to highlight a work of art, a piece of furniture or lighting. It makes an object unique, brings out the lines of an armchair, the volume of a cupboard. A modern colour remodels a classic and iconic piece of design. A painting comes into its own when its colours match its surroundings. On the other hand, if it stands out from a harmonious background, its presence will have even more of an impact.



MDF Italia, NVL table in lacquered MDF by Jean Nouvel - mditalia.com



CASSINA and VENINI, Colourdisc cups in Murano glass by Bethan Laura Wood - cassina.com



## Tableaux abstraits et jeux de géométrie Abstract paintings and geometric patterns

Héritier du Bauhaus, le mouvement de design Memphis a travaillé la couleur pour sortir de la standardisation de la production. Les designers héritiers de ce collectif italien continuent à créer des meubles aux volumes simples, travaillés comme des sculptures modernes, colorés comme des jouets. Et ils dessinent des compositions et aplats graphiques déclinant des associations de couleurs inventives.

Following in the tradition of the Bauhaus, the Memphis design movement worked with colour to break away from the standardisation of production. The designers who are heirs to this Italian collective continue to create furniture with simple volumes, crafted like modern sculptures, coloured like toys. They design graphic compositions and colour planes in a range of inventive colour combinations. >



AU FIL DES COULEURS, non-woven wallpaper  
Memphis - aufildescouleurs.com



DIABLA, Abstrakt Mona tables in phenolic resin by Jonathan Lawes - diablaoutdoor.com



Modèle: Sophia City Design: Cuno Frommherz Configurer sur: [www.jori.com/fr/configurateur](http://www.jori.com/fr/configurateur)

**JORI**<sup>®</sup>  
1963

innovative seating comfort since 1963

Le Sophia City se reconnaît à son design élégant et à ses arrondis tout en féminité. Spécialement conçu pour des espaces concentrés le Sophia City est disponible en différentes largeurs, toujours avec le même confort JORI. Doté de dossiers fixes, il vous laisse le choix du revêtement et de la hauteur d'assise. Vous trouverez assurément le Sophia City qui vous convient.

Au Bon Repos,  
c'est aussi **des canapés.**

**au bon  
repos**

MAISON DEKOCK, SINCE 1898  
Place de la Chapelle 10 Kapellemarkt,  
1000 Bruxelles - Brussel  
+32(0)2 511 43 98 | [aubonrepos.be](http://aubonrepos.be)

LIVRAISON OFFERTE | VOITURIER LES SAMEDIS

MISIA, Rêverie Persane fabric, French Riviera collection - misia-paris.com



**T**issus, papiers peints, tapis... les murs et sols se nappent de motifs affirmés. La géométrie s'exprime aussi à travers l'influence des styles ethniques recolorés dans une palette très contemporaine de demi-teintes. Animaux, peaux de bêtes, éléments naturels et symboliques sont travaillés dans des proportions différentes pour gagner en élégance.

Whether fabrics, wallpapers or carpets, our walls and floors no longer shy away from assertive patterns. The influence of ethnic styles is seen in geometric shapes that adopt new colours in a very contemporary palette of half tones. Animals, animal skins, natural and symbolic elements are reworked in different proportions for a more elegant style. ▶



CODIMAT, Zebstripe rug in hand-tufted wool - codimatcollection.com



PIERRE FREY, bench by Guillaume Delvigne, Sao Paulo footstool covered with Hyères fabric, Sunny mat - pierrefrey.com



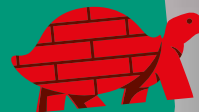
PASCALE RISBOURG, non-woven wallpaper from the Zanimos collection pascale-risbourg.com - Photo: © Kaatje Verschoren

# QUI PEUT RÉSISTER À NOS CONDITIONS IRRÉSISTIBLES ?

Pour tous vos projets, rendez-vous dans nos Showrooms pour découvrir toutes nos solutions. Nos conseillers et nos conditions incroyables sont tout à vous jusqu'au 31 mars. Consultez notre catalogue sur [www.facq.be](http://www.facq.be)

**BATIBOUW VIRTUEL? CONDITIONS BIEN RÉELLES!**

**JUSQU'AU 31/03/2021**



FACQ. PERSONNE NE COMPREND MIEUX VOTRE SALLE DE BAINS.



ARTE, Corduroy non-woven wallpaper, Lush collection - arte-international.com



FLAMANT, Atlas paint shade, Flamant collection by Tollens - flamant.com



## Entre imagination et rêve A pigment of the imagination

**E**ffets de velours côtelé ou de céramique craquelée, mixages de peinture et de résine, terres denses et profondes comme des pigments, étendues marines ou célestes, paysages oniriques de contrées lointaines... la couleur est aussi un voyage au cœur de la matière que nous offrent les nouvelles qualités de peintures écologiques et la vague de papiers peints panoramiques ou à effets 3D.

Corduroy or cracked ceramic effects, paint and resin mixed together, earths as dense and deep as pigments, seascapes and celestial oceans or dreamlike landscapes reminiscent of faraway lands... Colour is also a journey to the heart of the matter that is today available to us thanks to the new qualities of ecological paints and the wave of panoramic or 3D effect wallpapers. □



**Brushed gold**  
Naturally inspiring.  
Purity of design and craftsmanship.

Explore the story [vola.com/on-design](http://vola.com/on-design)

2471-060 built-in mixer with wall-mounted round head shower and hand shower

**VOLA Studio** - Tour & Taxis  
Havenlaan 86C - 1000-Brussels  
Tel.: 02 4659600 - [info@vola.be](mailto:info@vola.be)