

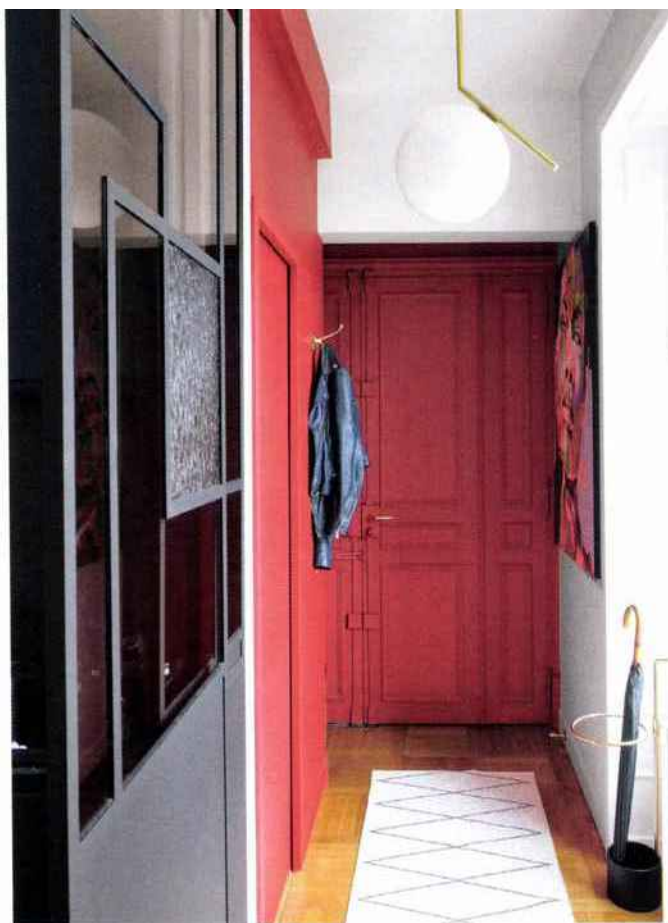


Deux-pièces SANS POUSSER LES MURS

Entre inspiration Art déco et chic parisien, cet appartement de 40m² à Montmartre jouit d'une pièce supplémentaire. Une réalisation signée Marie Froideval, fondatrice du Studio Mariekke.

PAR CHRISTINE PIROT-HÉBRAS - PHOTOS FRENCHIE CRISTOGATIN

LE SALON JOUE
LE MIX DU DESIGN
ANNÉES 50' ET
CONTEMPORAIN
AVEC CE
SECRÉTAIRE
DANOIS DE HEN-
NING KJAERNULF,
DESIGN VINTAGE
AVENUE ET
LE LAMPADAIRE
DESSINÉ PAR GINO
SARFATTI, TROUVÉ
SUR GALLERY 20TH.



Après. L'entrée entièrement habillée d'un rouge vibrant crée la surprise. Cette couleur donne une identité forte et une place privilégiée à cet espace, cassant l'effet de longueur du couloir.

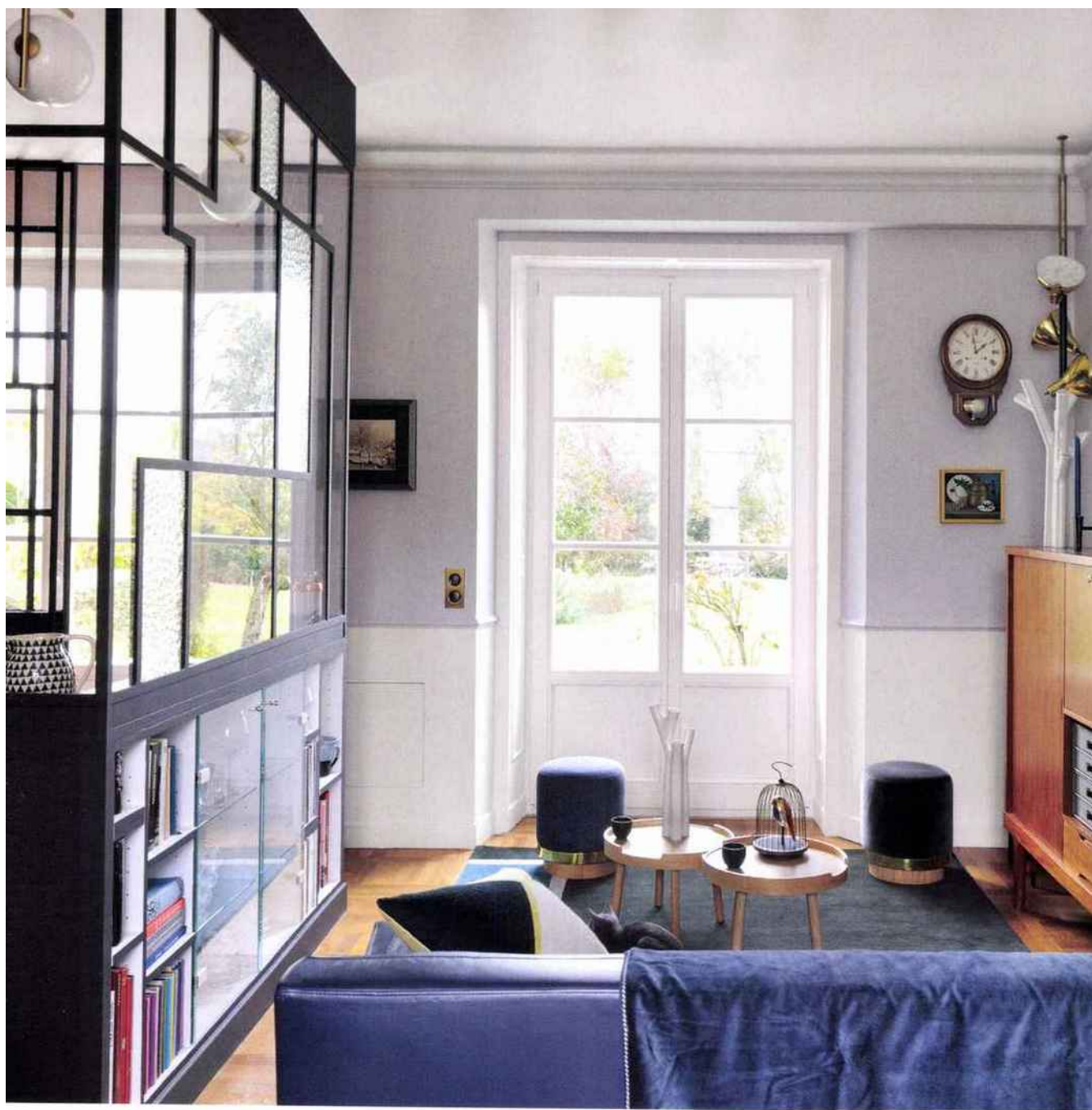
AVANT CE PETIT APPARTEMENT POSSÈDE UNE GRANDE ENTRÉE DESSERVANT LA SALLE DE BAINS ET LE SALON. ELLE EST POURVUE D'UNE PORTE-FENÊTRE DONNANT SUR LE JARDIN.



À l'origine, cet appartement était un T1 bis constitué d'une cuisine séparée et d'un lit escamotable dans l'unique pièce de vie. Pour les propriétaires, un couple inconditionnel de Montmartre, l'objectif était simple : transformer ce grand studio en un véritable T2 bénéficiant d'un espace nuit, et profiter davantage du jardin accessible depuis les portes-fenêtres. Le projet est confié à Marie Froideval du Studio Mariekke avec un cahier des charges comprenant la création d'une chambre, tout en conservant une cuisine fonctionnelle et en privilégiant l'espace de vie, le tout dans 40 m². Les contraintes techniques obligent Marie à reconfigurer et optimiser l'espace au maximum. La cuisine et la salle de bains se jouxtent et sont traversantes. Devenue centrale, la première s'invite dans le salon, tout en communiquant avec la salle à manger et l'entrée par un système de portes à galandage. La verrière, dont les lignes brisées et le

travail du verre reprennent les codes Art déco, permet à la designer d'imaginer la cuisine comme une boîte noire au sein d'une pièce blanche. « Pour cela, j'ai opté pour une palette de couleurs sourdes et audacieuses », précise Marie. S'articulant autour d'un double plan de travail, associant le bleu marine en façades et le noir pour la crédence, la pièce est ponctuée de détails en laiton et d'un sol en carreaux de ciment. Le reste de la pièce de vie est traité dans une colorimétrie claire. Les murs se partagent entre un gris chaud en partie supérieure et un blanc pur au niveau des soubassements. Cette inversion des couleurs voulue par le couple ajoute caractère et chaleur à cette ambiance chic que complète le mobilier design des années 50 dans un mélange subtil de lignes et de formes harmonieuses et typées.

Cabinet d'architecture : Studio Mariekke, Marie Froideval
studio.mariemme.fr



Après. L'ambiance chic parisien se poursuit avec le mobilier design des années 50 et la base colorimétrique claire des murs jouant la subtilité entre le gris chaud en partie haute et le blanc pur des soubassements.



SUR LE SECRÉTAIRE,
TABLEAU «IMPRES-
SION JAUNE» ET
VASES «ROSEAU»
BLEU CIEL, LIGNE
ROSET PARIS
REAUMUR. TAPIS
DESIGN PERNILLE
PICHERIT, CODIMAT,
TABOURETS «STOOL»
EN VELOURS,
BOIS ET LAITON,
RED EDITION.



AVANT ACCESSIBLE
DEPUIS L'ENTRÉE,
LA SALLE DE BAINS
EST ENTOURÉE PAR
DES PLACARDS
ALLANT JUSQU'AU
PLAFOND QUI
EMPIÈTENT SUR LA
PIÈCE À VIVRE. LA
CUISINE EST SITUÉE
SUR LA GAUCHE.



DANS LA CUISINE
MOBALPA AUX
FAÇADES BLEU
MARINE, DEUX
PLANS DE TRAVAIL
EN GRÈS CÉRAME
XXL EXTRA SLIM
IMPRESSION
MARBRE NOIR SE
FONT FACE, PICHET
NOIR ET BLANC ET
PLATS EN CÉRA-
MIQUE CHEZ FLEUX.
CAFETIÈRE «CHAM-
BORD» BODUM.



AVANT LA CUISINE
MANQUE DE MODERNITÉ.
ELLE SE TROUVE SITUÉE
À L'ARRIÈRE DE L'APPARTE-
MENT, DANS L'ESPACE
OCCUPÉ PAR L'ARRONDI
DE LA CAGE D'ESCALIER.

AVANT



Après. Optimisée
au maximum, la
chambre comprend
des rangements
et un dressing sur
mesure. Tout en
longueur, la salle de
bains possède un
double accès, l'un
privé côté chambre
et l'autre accessible
par le couloir pour
les invités.



DANS LA CHAMBRE,
MUR PEINT EN VERT
«OLIVE COLOR»
SC 302. RESSOURCE
PEINTURES.
LINGE DE LIT
HARMONY TEXTILE
CHEZ LES HEURES
MAISON. SUSPEN-
SION NOIRE
«FLOWERPÖT»
DESIGN VERNER
PANTON, VOLTEX.
ÉTAGÈRE-TABLE
DE CHEVET EN
LAITON, COMING B.



