

**PARIS DÉCO OFF,
UN NOUVEAU RENDEZ-VOUS POUR
LES AMATEURS DE BEAUX TISSUS**

Admirer les dernières merveilles de chez Rubelli, Pierre Frey, Lelièvre, Colefax and Fowler, Nobilis, Lorca, Dedar, Braquenié, Manuel Canovas... et découvrir des showrooms prestigieux, voici ce que propose ce nouvel événement, festif et chic, censé devenir « le rendez-vous annuel des éditeurs et créateurs de la décoration ». Il se passe au cœur de Paris, autour de quatre pôles : la rue du Mail, l'Assemblée nationale, Saint-Germain-des-Prés et la Bastille, regroupant la fine fleur des maisons éditrices de tissus, de papiers peints et de mobilier.

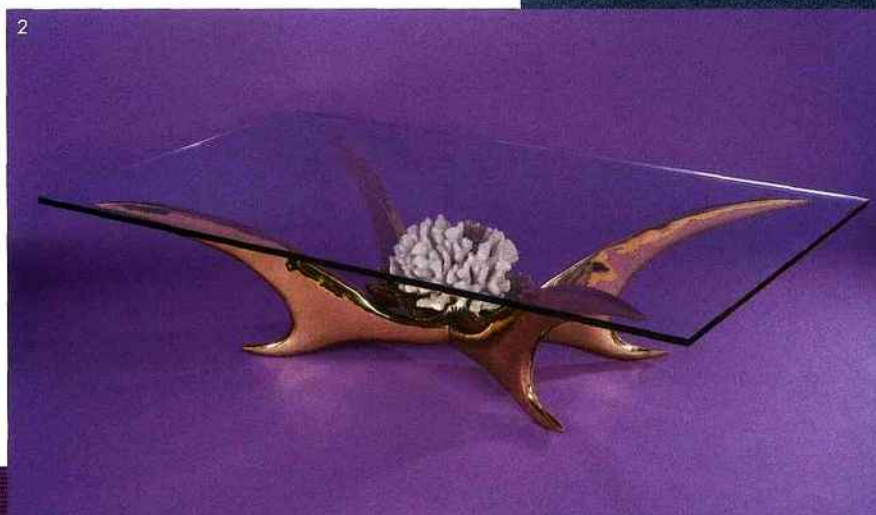
Paris Déco Off suit, à sa manière, le principe d'associations à succès comme la Chelsea Design Week à Londres et le Münchner Stoff Frühling à Munich en mars, ou encore les Designers Days à Paris, en juin. Mais fédère avant tout les sociétés d'un des secteurs les plus créatifs d'aujourd'hui, le textile. Du 21 au 25 janvier, 60 marques et 35 partenaires ouvrent donc leurs showrooms et dévoilent leurs dernières tendances.

D'abord destinées aux professionnels, ces portes ouvertes ont l'ambition d'accueillir le grand public, de plus en plus passionné de décoration. Un « carnet de voyage », tiré à trois mille exemplaires, sera distribué dans les boutiques, signalées dans la rue par des bannières. Les organisateurs ont même pensé aux pieds des visiteurs, puisqu'un service de navettes les emmènera d'un showroom à l'autre. Une belle manière de prouver que, plus que jamais, l'humain est au cœur de ce qui se passe aujourd'hui.

S.G.
Paris Déco Off, du 21 au 25 janvier de 9 à 20 heures,
le samedi jusqu'à minuit. Renseignements au 01 46 47 63 10
et www.parisdeco-off.com

**Les éditeurs qui ouvrent leur
showroom pour Paris Déco Off 2010.**

Alcantara, Angel des Montagnes,
Angely Paris, Art & Decor, Arte,
Boussac, Braquenié, Brunshwig & Fils,
C&C Milano, Casal, Charles,
Christian Fischbacher, Cmo, **Codimat**,
Colefax and Fowler, Colony,
Création Baumann, Declercq Passementiers,
Dedar, Delisle, Diurne, Dominique Kieffer,
Dominique Picquier, Donghia,
Edmond Petit, Fadini Borghi, Gaston y
Daniela, Gilles Nouailhac, Harlequin,
Holland & Sherry, Houlès, JAB,
Jacques Charpentier, Jane Churchill,
Jim Thompson, John Boyd Textiles,
Kinnasand, Larsen, Le Crin, Lelièvre,
Lorca, Manuel Canovas, Mariaflora,
Mark Alexander, Métaphores, Nobilis,
Nya Nordiska, Olivades, Osborne & Little,
Parsua, Philippe Parent Studio,
Pierre Frey, Promemoria, Romo, Rubelli,
Sahco, Sanderson, Stark, Swaffer,
Tai Ping, Taillardat, Tassinari & Chatel,
Treca de Paris, Verasetta, Verel de Belval,
Zimmer+Rohde, Zoffany.



1. Tissu en soie et coton. Silk and cotton fabric.
SE 10165, ELITIS.

2. Table basse à piètement sculpture en laiton orné d'une géode de corail, dalle de verre rectangulaire. Coffee table with a sculpted brass underframe, coral decoration and rectangular glass top. **DESIGN JACQUES DUVAL BRASSEUR, VERS 1970, GALERIE YVES GASTOU.**

3. Tissu en viscose et coton. Cotton and viscose fabric. **Pompadour II, MANUEL CANOVAS.**

4. Papier peint. Wallpaper. **Arab-V4-761, KIRK BRUMMEL CHEZ BRUNSWIG & FILS.**

5. Moquette en laine. Wool carpet. **Zèbre 15369, CODIMAT.**

6. Canapé-banquette en cuir et noyer. Walnut and leather sofa-bench. **Box, AUTOBAN BUILT BY DE LA ESPADA.**

7. Tissu en coton, polyuréthane et acrylique. Cotton, polyurethane and acrylic fabric. **Zaza, DEDAR.**



NÉO-BOURGEOIS NEO-POSH

DÉBAUCHE DE CONFORT DANS UNE
RETENUE DE BEIGES POUR CE REVIVAL DU
MEILLEUR DE LA FRANCE POMPIDOLIENNE.
À CORNUCOPIA OF COMFORT IN A RESERVED
PALETTE OF BEIGES TO LEAD A REVIVAL OF THE
FINEST OF FRENCH BOURGEOIS FINERY.



2
Photo: MARAÏNE CLAIRE, 1977, CAT'S COLLECTION (1)



5

1. Tapis en velours de laine, décor anglais du XVII^e siècle. Wool velvet rug with 17th-century English pattern. Parsua.

2. Canapé en cuir. Leather sofa.

Polo, PIERO LISSONI POUR POLTRONA FRAU.

3. Revêtement mural en cuir.

Leather wall covering. **Watersuede**

Luxury crema, STUDIOART.

4. Suspension en métal. Metal pendant lamp.

Lampbassa, BRITT MORAN

ET EMILIANO SALCI, GALERIE NILUFAR.

5. Tissu en Alcantara®. Alcantara® fabric.

Alcantara Regular, ALCANTARA.

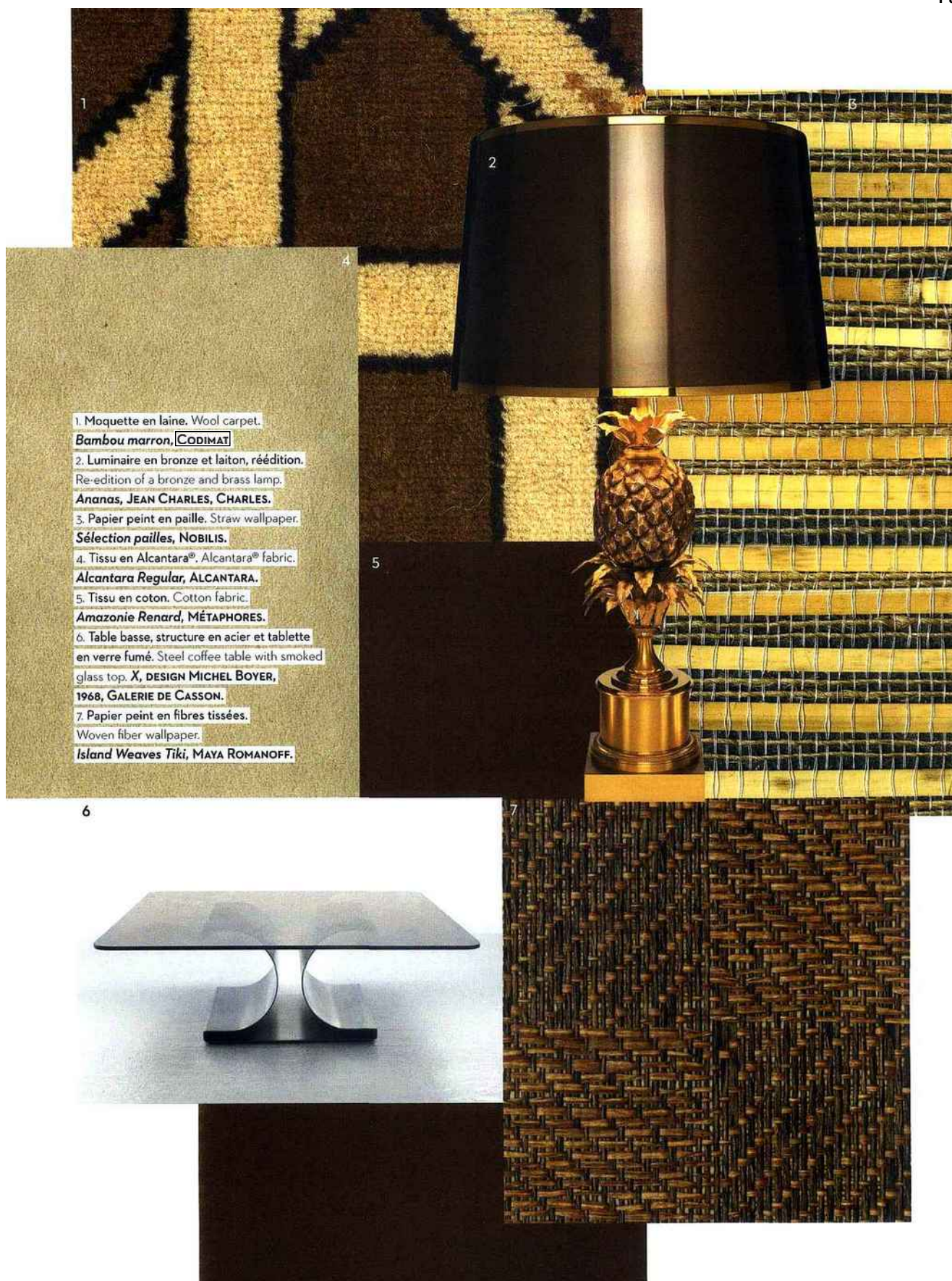
6. Papier peint en paille tissée. Woven straw

wallpaper. **Ryedale, RALPH LAUREN HOME.**

À gauche : « Madame Claude » (1977).

DERRIÈRE LA CONVENTION POINTE L'IRONIE. À la façon des intérieurs de Just Jaeckin, Claude Chabrol ou Jean-Pierre Melville, les moquettes se font épaisses et les matériaux onctueux. Suédine, Alcantara et velours ras se déclinent dans des tonalités engourdies - camel, tabac et grège - pour recouvrir des canapés serpentant sans fin dans des salons bourgeois. Les lignes pures sont héritées du style Art déco, le mobilier vire donc au cubisme soft. Il s'agit donc d'un rétro du rétro.

A CONVENTIONAL VENEER WITH AN UNDERCOAT OF IRONY. Like something out of a French New Wave film from the sixties, the carpets are thick and the materials are lustrous. Suede cloth, Alcantara and ribbed velvet in muted tones of camel, tobacco and greige cover long, sinuous sofas that coil their way through plush living rooms. Pure lines harking back to art deco are offset by furniture that tends toward subdued cubism—a retro approach to retro.



1. Moquette en laine. Wool carpet.

Bambou marron, CODIMAT

2. Luminaire en bronze et laiton, réédition.

Re-edition of a bronze and brass lamp.

Ananas, JEAN CHARLES, CHARLES.

3. Papier peint en paille. Straw wallpaper.

Sélection pailles, NOBILIS.

4. Tissu en Alcantara®. Alcantara® fabric.

Alcantara Regular, ALCANTARA.

5. Tissu en coton. Cotton fabric.

Amazonie Renard, MÉTAPHORES.

6. Table basse, structure en acier et tablette

en verre fumé. Steel coffee table with smoked

glass top. **X, DESIGN MICHEL BOYER,**

1968, GALERIE DE CASSON.

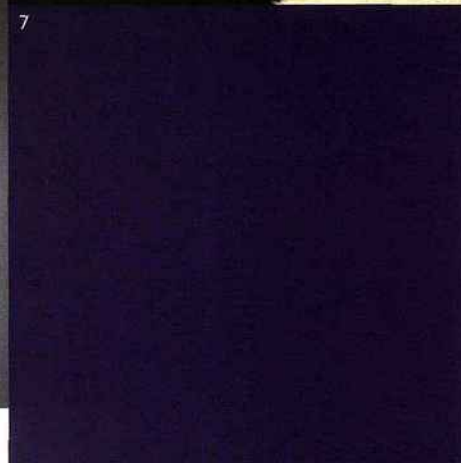
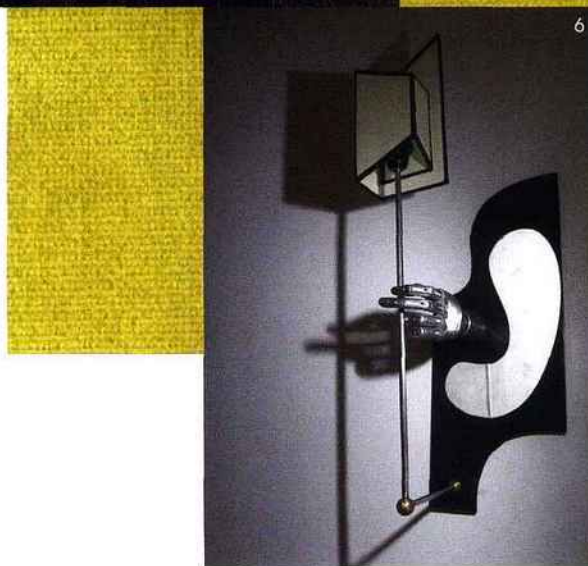
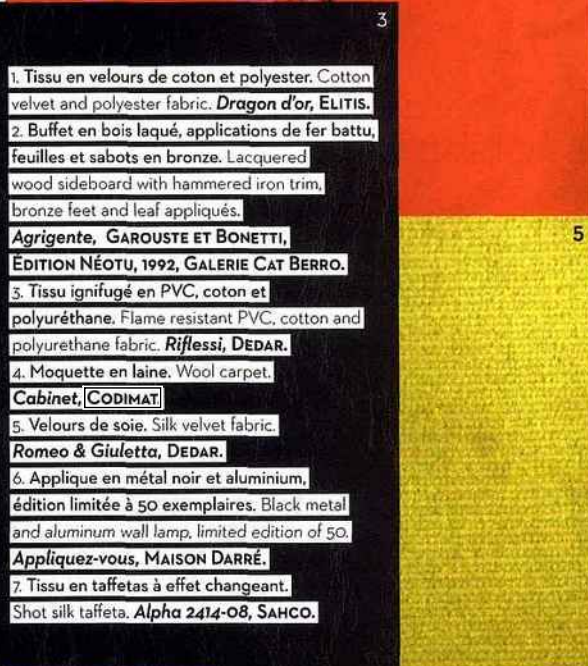
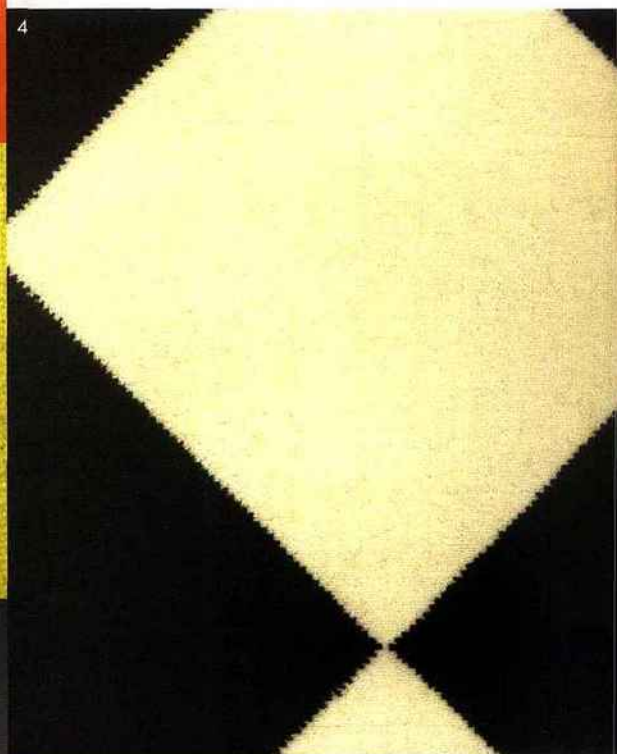
7. Papier peint en fibres tissées.

Woven fiber wallpaper.

Island Weaves Tiki, MAYA ROMANOFF.



1. Papier peint. Wallpaper.
Pritchett Stripe, RALPH LAUREN HOME.
2. Moquette en laine. Wool carpet.
Pavot, CODIMAT
3. Tissu en PVC effet cuir. Leather-look
PVC fabric. **Riflessi, DEDAR.**
4. Revêtement mural en cuir patiné
à la main. Hand-patinated leather wall
covering. **Wagner, ZUBER.**
5. Baignoire en fonte. Cast iron bathtub.
Admiral, DEVON & DEVON.
6. Meuble musical, réédition de 1972.
Re-edition of a 1972 stereo. **WILLY RIZZO.**
7. Tapis en laine et soie noué main.
Hand-woven wool and silk rug.
Reflot, GALERIE DIURNE.



1. Tissu en velours de coton et polyester. Cotton velvet and polyester fabric. **Dragon d'or, ELITIS.**
2. Buffet en bois laqué, applications de fer battu, feuilles et sabots en bronze. Lacquered wood sideboard with hammered iron trim, bronze feet and leaf appliques. **Agrigente, GAROUSTE ET BONETTI, ÉDITION NÉOTU, 1992, GALERIE CAT BERRO.**
3. Tissu ignifugé en PVC, coton et polyuréthane. Flame resistant PVC, cotton and polyurethane fabric. **Riflessi, DEDAR.**
4. Moquette en laine. Wool carpet. **Cabinet, CODIMAT**
5. Velours de soie. Silk velvet fabric. **Romeo & Giuletta, DEDAR.**
6. Applique en métal noir et aluminium, édition limitée à 50 exemplaires. Black metal and aluminum wall lamp, limited edition of 50. **Appliquez-vous, MAISON DARRÉ.**
7. Tissu en taffetas à effet changeant. Shot silk taffeta. **Alpha 2414-08, SAHCO.**